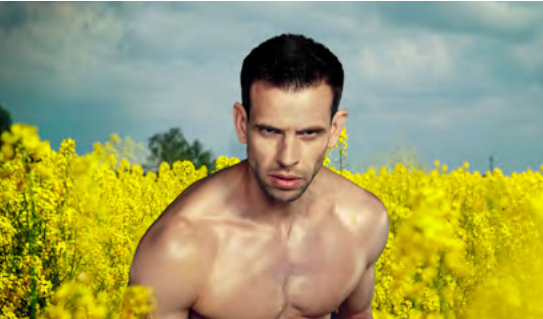


LG AVIRON

Jedna odmiana, wiele mocy



- ✓ Bardzo wysoki plon w trudnych warunkach uprawowych
- ✓ Odmiana o szybkim rozwoju jesiennym
- ✓ Bardzo dobra zimotrwałość
- ✓ Rośliny średniowysokie z dobrą odpornością na wyleganie
- ✓ Odmiana zawiera gen odporności (RLM7) na grzyb z rodzaju *Leptosphaeria maculans*, będący sprawcą suchej zgnilizny kapustnych

hodowla - Limagrain

rejestracja - Polska, 2020 r.

Termin siewu

optymalny do opóźnionego

Norma siewu35-50 szt. nasion/m²**Początek kwitnienia**

wczesny

Dojrzałość techniczna do zbioru

średnio wczesna

Pokrój roślin

rośliny średniowysokie

Zawartość tłuszczu

wysoka

Plon tłuszczu

bardzo wysoki

Plon nasion

Stabilne plonowanie na bardzo wysokim poziomie w doświadczeniach rejestrowych COBORU w latach 2018-2020

50,8 dt/ha

=

131% wzorca

Tolerancja

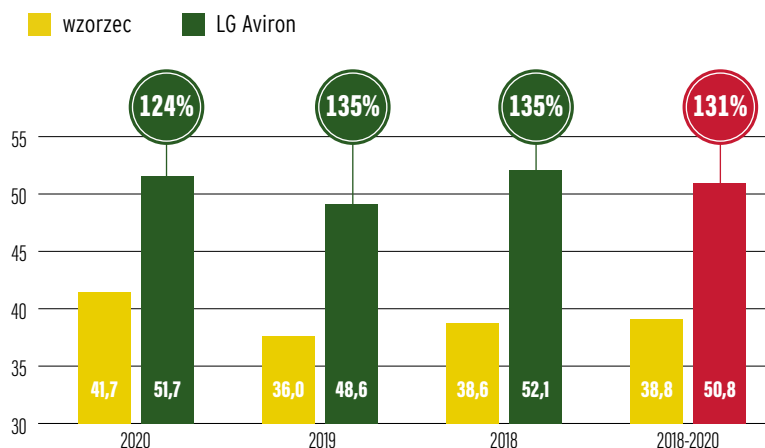
	Niska	Średnia	Wysoka
Wyleganie	● ● ●	● ● ●	● ● ●
Sucha zgnilizna kapustnych	● ● ●	● ● ●	● ● ●
Zgnilizna twardzikowa	● ● ●	● ● ●	● ● ●
Czerń krzyżowych	● ● ●	● ● ●	● ● ●

Wymagania glebowe

	Małe	Średnie	Duże
	● ● ●	● ● ●	● ● ●



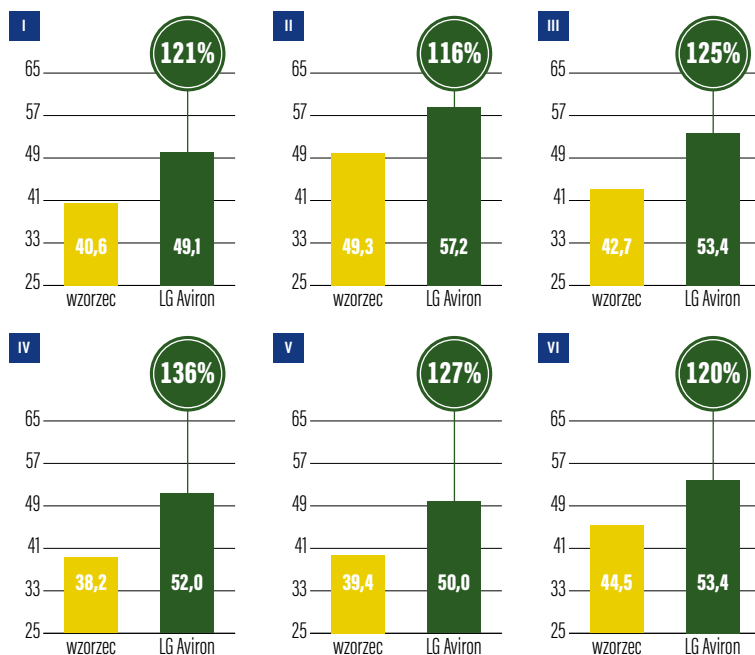
Średnie plony nasion [dt/ha] odmiany LG Aviron w doświadczeniach porejestrowych COBORU, lata 2018-2020 r.



Plon nasion odmiany LG Aviron w doświadczeniach porejestrowych COBORU w latach 2018-2020 r.

Odmiany	Plon nasion			
Rok zbioru	2020	2019	2018	średnia
Wzorzec [dt/ha]	41,7	36,0	38,6	38,8
LG Aviron [dt/ha]	51,7	48,6	52,1	50,8
LG Aviron [% wzorca]	124	135	135	131

Plon nasion odmiany LG Aviron w doświadczeniach porejestrowych COBORU w regionach, 2020 r.



Źródło: Wstępne wyniki plonowania odmian w doświadczeniach porejestrowych Rzepak ozimy 2020